

DEFENSA DE ZONA

2 - 3

SAN PABLO 3 AL 5 DE JULIO DEL 2009



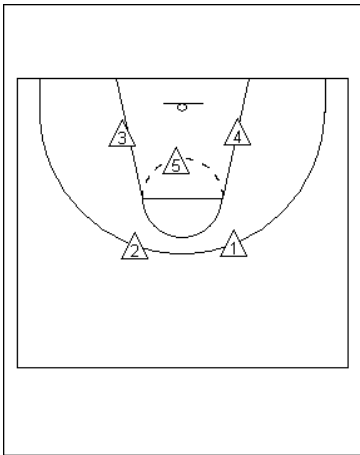
No necesariamente se decide hacer una defensa de zona porque que el rival es débil en el tiro exterior, muchas veces es para cambiar el ritmo del partido. Cuando un equipo es poderoso para anotar y crear juego en el poste bajo o muy capaz en el pick and roll es una herramienta útil ir a defensa en zona.

En los últimos 20 años en FIBA hubo momentos que se utilizo mas (Japón 2006 Beijing 2008) y momentos que se utilizo menos (fin de los 90) ha sido como moda, pero ¿Por qué no tener un recurso mas?

1.- REGLAS.

1. No poste bajo.
2. No penetración.

2.- POSICIÓN DE LOS JUGADORES.



1: Se sitúa en la línea de 3 ptos., en el lado derecho de la defensa.

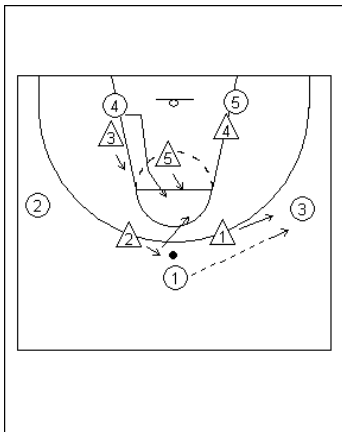
2: Se sitúa en la línea de 3 ptos., en el lado izquierdo de la defensa.

3: Se sitúa en los pasillos de personal del lado derecho, siempre por encima de la posición que ocupe el jugador interior en el poste bajo.

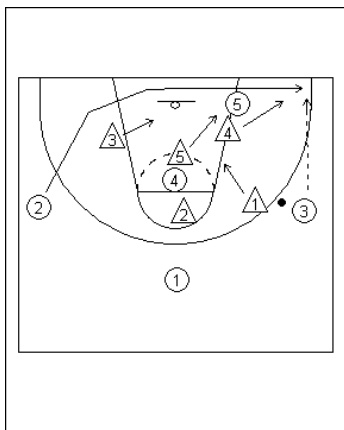
4: Se sitúa en los pasillos de personal del lado izquierdo, siempre por encima de la posición que ocupa el jugador interior en el poste bajo.

5: Se sitúa en el centro de la zona en una posición más alta o más baja en función de si existe o no un jugador en el poste alto.

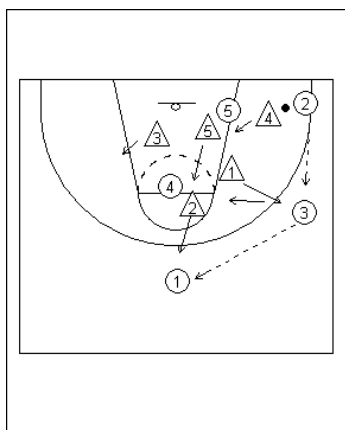
3.- DESARROLLO DE LA DEFENSA.



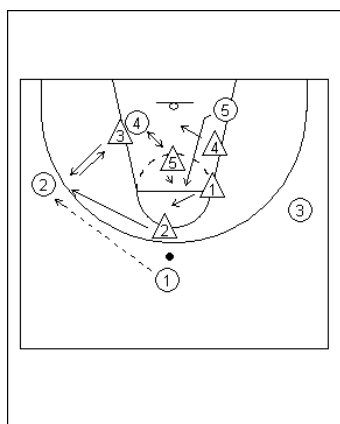
El defensor X2 siempre sale al balón. Si 1 pasa a 3, X1 defiende al balón; X5 defiende al jugador 4 en el P.A., X4 se mantiene delante del P.B. en el lado fuerte, X2 se cierra sobre el P.A. y X3 adopta una posición en el lado de ayuda que le permita salir a defender inmediatamente un pase lob a 2 o al P.B. (5).



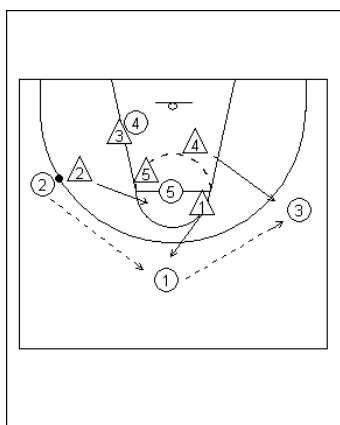
Si 2 corta al lado fuerte, X3 acompaña el corte, por delante, en la zona. Cuando 3 pasa a 2, X4 sale al hombre balón en la esquina; X5 defiende al P.B. $\frac{3}{4}$ por la línea de fondo; X1 salta al balón y se queda en línea de pase con el P.A.; X2 defiende al P.A.; X3 se mantiene en el lado de ayuda.



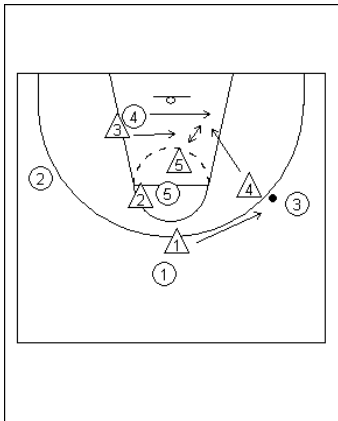
Si 2 pasa a 3, X1 defiende al balón, X4 se cierra sobre el P.B., defensa por delante; X5 sube al medio de la zona. Si 3 pasa a 1, X2 defiende al balón, X1 salta al balón, X5 defiende PA.



Si 1 pasa a 2, X3 sale a defender al balón hasta que X2 llegue, luego vuelve rápidamente. No queremos que los jugadores de la 2ª fila se queden defendiendo en el perímetro por encima de la línea de tiro libre. X5 va a defender al P.B., en el lado fuerte, hasta que X3 recupera; luego vuelve al centro de la zona. Si 5 sube al P.A., X5 defiende al P.A.

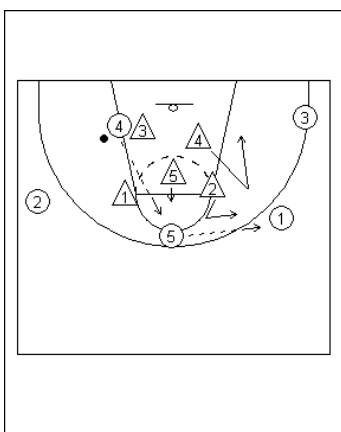


Si 2 pasa a 1, X1 defiende al balón y X2 salta hacia el balón. Cuando 1 pasa a 3, X4 sale a defender el balón hasta que X1 llega, luego vuelve rápidamente.



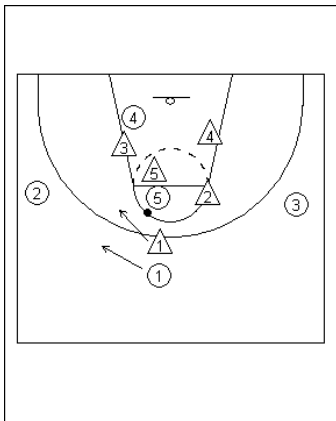
Si en ese momento 4 corta por la línea de fondo, X3 defiende el corte por delante y avisa a X5, quien le debe tomar hasta que X4 recupere su posición. X2 defiende al poste alto.

4.- Defensa del Poste Bajo



Si el balón llega al P.B., X3 en este caso defiende el 1c1 por la línea de fondo, X5 está en el centro de la zona preparado para evitar el 1c1 del atacante si juega al centro de la zona. Si 4 pasa el balón a 5; X2 sale al pase y recupera cuando X5 llegue (debe recuperar rápido, especialmente si es tirador). Si 5 pasa a 1, X4 sale al pase y recupera cuando llega X2.

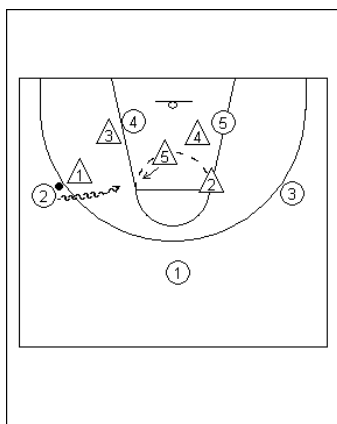
5.- Defensa del Poste Alto



Si el balón entra en el P.A., siempre es X5 el responsable de defender el balón.

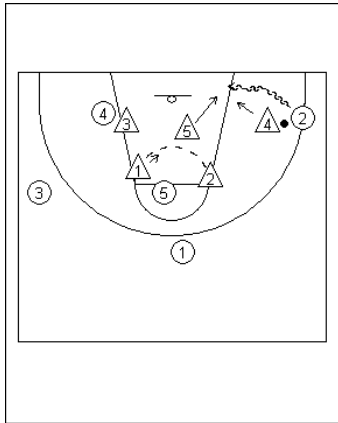
6.- Defensa de las Penetraciones

X5 es el responsable de realizar la 1ª ayuda en todas las penetraciones.



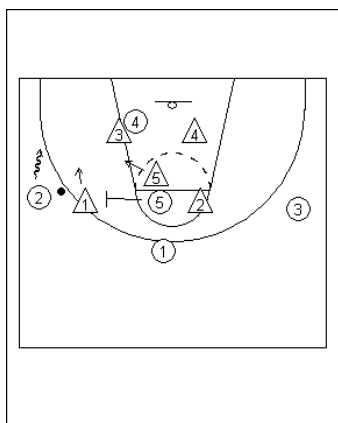
X1, es superado, X5 tiene que atacar y frenar la penetración con el cuerpo ocupando espacio. X2 tiene que estar atento para recuperar cuando salga el pase a 3, NO ANTES.

Los defensores X3 y X4 tienen que mantenerse por delante de sus defendido y preparados para salir a las esquinas cuando salga el pase del atacante, NO ANTES.



Si la penetración es por línea final utilizamos el mismo sistema de rotación, X5 es el que debe frenar al atacante y el resto permanece dentro de la pintura y preparado para rotar cuando salga el pase.

7.-Defensa del Pick and Roll lateral



Se defiende *FONDO*. X1 niega el centro al hombre balón, X5 se queda en el centro de la zona responsable de 5 si este se abre (POP OUT); X2 defiende en el lado de ayuda.

